



COBOGÓ

Cobogó integrado na parede, com dimensões ajustáveis e opção de encaixe de canto entre fachadas.

Informação Adicional

- > Cobogó integrado em parede
- > Dimensões de tijolo ajustáveis
- > Solução de encaixe para canto de fachada
- > Definição de material e acabamento de superfície
- > Menu de parâmetros simplificado, para facilitar utilização

Parâmetros disponíveis

Dimensões totais de parede cobogó :

- >Comprimento
- >Altura

Opções:

- >Início com bloco cobogó
- >Fecho à esquerda e Fecho à direita

Dimensões de bloco cobogó :

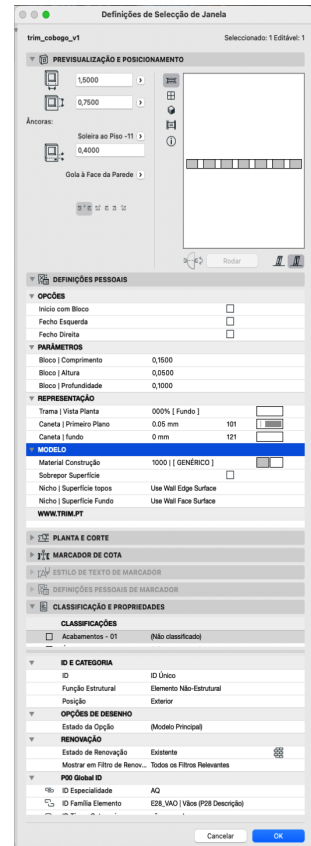
- >Comprimento
- >Altura
- >Profundidade

Representação :

- >Trama de vista em planta
- >Canetas de primeiro plano
- >Canetas de fundo

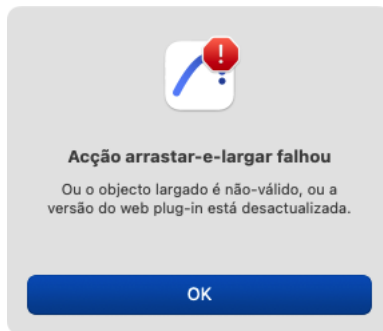
Modelo :

- >Material de bloco cobogó
- >Superfície de sobreposição de bloco cobogó
- >Superfície de sobreposição de topo de nicho
- >Superfície de sobreposição de fundo de nicho



Instruções de instalação

- > Colocar em Biblioteca Embebida, Externa ou Bimcloud e recarregar Biblioteca.
- > Se arrastar objeto para um projeto, pode aparecer aviso abaixo com indicação de falhou importação. Apesar do aviso o objeto será incluído na raiz da Biblioteca Embebida.
- > Os atributos considerados no objeto fazem parte do Template Archicad Graphisoft 28 PT. No caso de haver atributos em falta, pode substituir nos parâmetros em Definições de Selecção de Porta > Definições Pessoais > Todos os parâmetros.
- > Disponível para Archicad, versão 28.





www.trim.pt | info@trim.pt